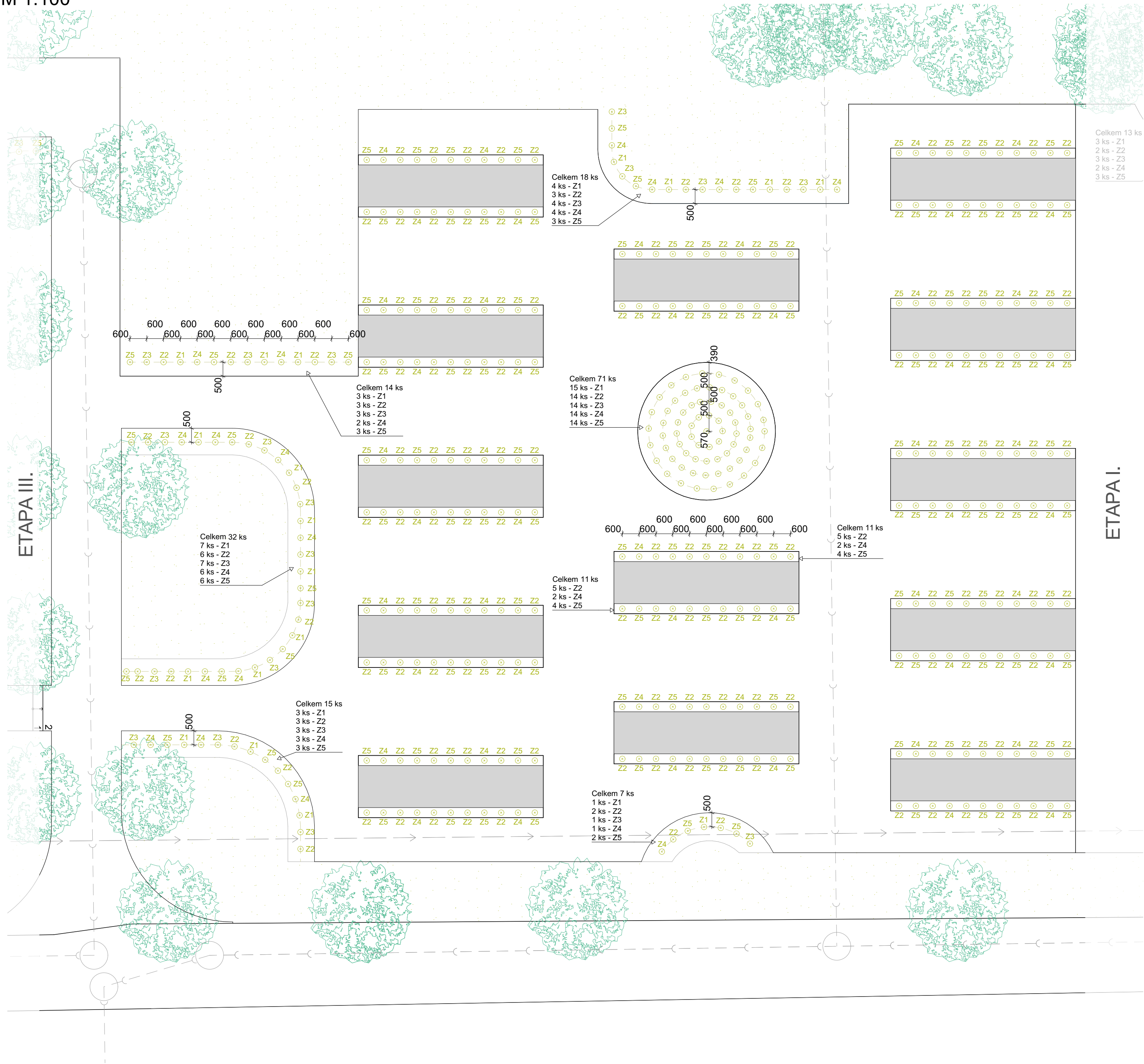


Výsadba - etapa II.
M 1:100



LEGENDA ZNAČENÍ

- TRÁVNÍK
- STÁVAJÍCÍ STROM URČENÝ KE KÁCENÍ
- STÁVAJÍCÍ STROM
- VYSÁZENÍ NOVÉ NÁHRADNÍ VÝSADBY - TREŠEŇ
- Z1 KORUNATKA KLANĚ
- Z2 SKALNÍK DROBNOLISTÝ
- Z3 SKALNÍK DAMERŮV
- Z4 TAVOLNÍK JAPONSKÝ
- Z5 TAVOLNÍK JAPONSKÝ_GOLDFLAME

CELKOVÉ POČTY SAZENIC NA ETAPU I:

- Z1 33 ks
- Z2 161 ks
- Z3 32 ks
- Z4 82 ks
- Z5 135ks

INFORMACE

SAMOSTATNĚ JSOU ŘEŠENY DÍLČÍ PROJEKTY PROFESÍ A SPECIALIZACÍ

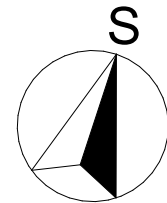
V PŘÍPADĚ NEJASNOSTI MEZI STAVEBNÍ ČÁSTÍ PROJEKTU A POŽÁRNĚ BEZPEČNOSTNÍHO ŘEŠENÍ JE PBŘ VŽDY PRIORITY

PŘI REALIZACI JAKÉKOLIV DÍLČÍ ČÁSTI OBJEKTU JE NUTNÉ POUŽÍVAT KOMPLETNÍ DOKUMENTACI VČETNĚ VŠECH PŘÍLOH

DALŠÍ POTŘEBNÉ INFORMACE - VIZ ČÁST DOKUMENTACE D1 VČETNĚ VÝPISU PRVKŮ

POZNÁMKA OBECNÁ

ZA PŘÍPADNÉ ZMĚNY OPROTI SCHVÁLENÉ PROJEKTOVÉ DOKUMENTACI, KTERÉ NEBUDOU POTVRZENY/SCHVÁLENY GENERÁLNÍM PROJEKTANTEM STAVBY, NENESE GENERÁLNÍ PROJEKTANT ŽÁDNOU ZODPOVĚDNOST.



název a místo stavby: Peter Mark s.r.o.

O2309 Hřbitov Litvínov -
Kolumbární zdi - projektová
dokumentace III

k.ú. Horní Litvínov [686042], parc. č. 2785

investor:
Město Litvínov
Městský úřad Litvínov, náměstí Míru 11, 436 01 Litvínov
Zastoupený: Karlem Rosenbaumem, 1. místostarostou města

část:
D.1.1 Architektonicko-stavební řešení

zodpovědný projektant :
Petr Mareček, ČKAIT 1103789

vypracoval :
Ing. Karolína Zerzoňová

stupeň dokumentace:
DSP+DPS

výkres:
Výsadba - etapa II.

měřítko: 1:100 datum: SRPEN 2024 formát: A2

číslo výkresu:
D.1.1.9